



Leitung

Sandra Maria Neff
Integrativer LifeCoach
Tanz- und Bewegungs-
therapeutin gpk

Sam Boonkue
Leiter Permakultur

Datum

23. - 24. August 2025
09:30 bis 17:30

Kosten in CHF

480.-
32.- Mittagessen inkl.
Kaffee & Tee

Optional

55.- bis 121.- ÜN/ BnB

Ort

Wirkstatt Auboden
Auboden 1387
CH-9125 Brunnadern

Anmeldung

+41 71 375 66 00

Innere & Äussere Ökologie im Gleichgewicht

Modul 2: Beziehungs- und Spiegelwelten

Ein Garten ist ein Ökosystem und spiegelt wieder, was in uns selbst vorgeht. So folgen wir in diesem Workshop dem Grundsatz «wie innen, so aussen».

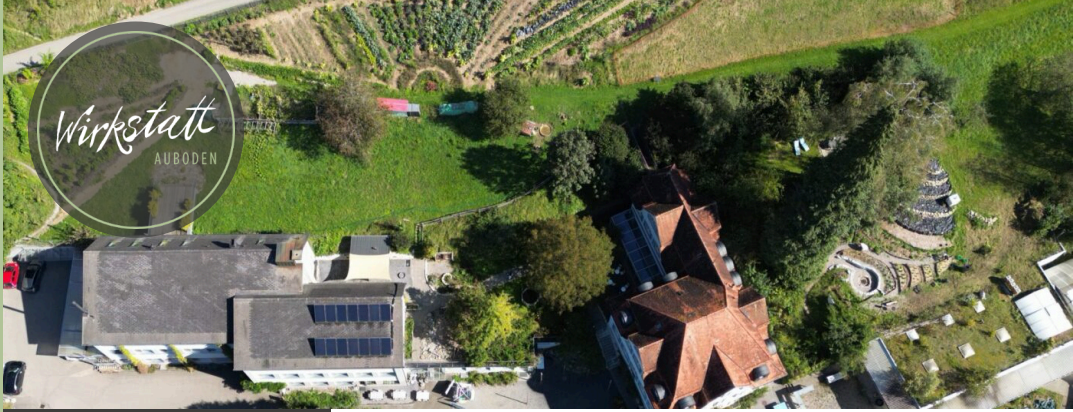
Den eigenen Spiegel zu erkennen unterstützt die Befreiung alter Muster und führt zu Erkenntnis und bewussterem Sein. Entscheidend sind immer die Beziehungen, mit uns selbst oder anderen genauso wie unser Verhältnis zu allem Lebendigen.

Stell dir vor, deine Beziehungen sind wie ein Garten. Da gibt es grosse und kleine Blumen, unbelebte Ecken, «Un-Kräuter», Heilkräuter, Komposthaufen und vieles mehr.

Einige unserer Leitfragen

- Welche Beziehungen lassen mich aufblühen?
- Was bedeutet für mich «Unkraut» in Beziehungen und was lehrt es mich?
- Wie nährt mich das «Grün» und wo finde ich dies in Beziehungen?
- Wo erkenne ich Fülle und wie lasse ich diese in meine Beziehungen fliessen?





Innere & Äussere Ökologie im Gleichgewicht

Modul 2: Beziehungs- und Spiegelwelten

Sam Boonkue & Sandra Neff leiten diesen Workshop gemeinsam. Einzelne Teile finden im Garten statt, andere im Seminarraum, um eine tiefe und ganzheitliche Erfahrung zu ermöglichen.

Zielgruppe: Alle, denen innere Entwicklung genauso am Herzen liegt wie die Natur und die sich als Hüter:innen allem Lebendigen gegenüber verstehen und ihre Beziehungsfähigkeit tiefer verstehen wollen.

Modul 1: 29. - 30. März 2025 - Säen & Ernten

Die Module können einzeln gebucht werden. Bei Buchung von Modul 1 + 2, kostet das Modul 2 CHF 410.

Ort

Wirkstatt Auboden
Auboden 1387
CH-9125 Brunnadern

Anmeldung

+41 71 375 66 00

